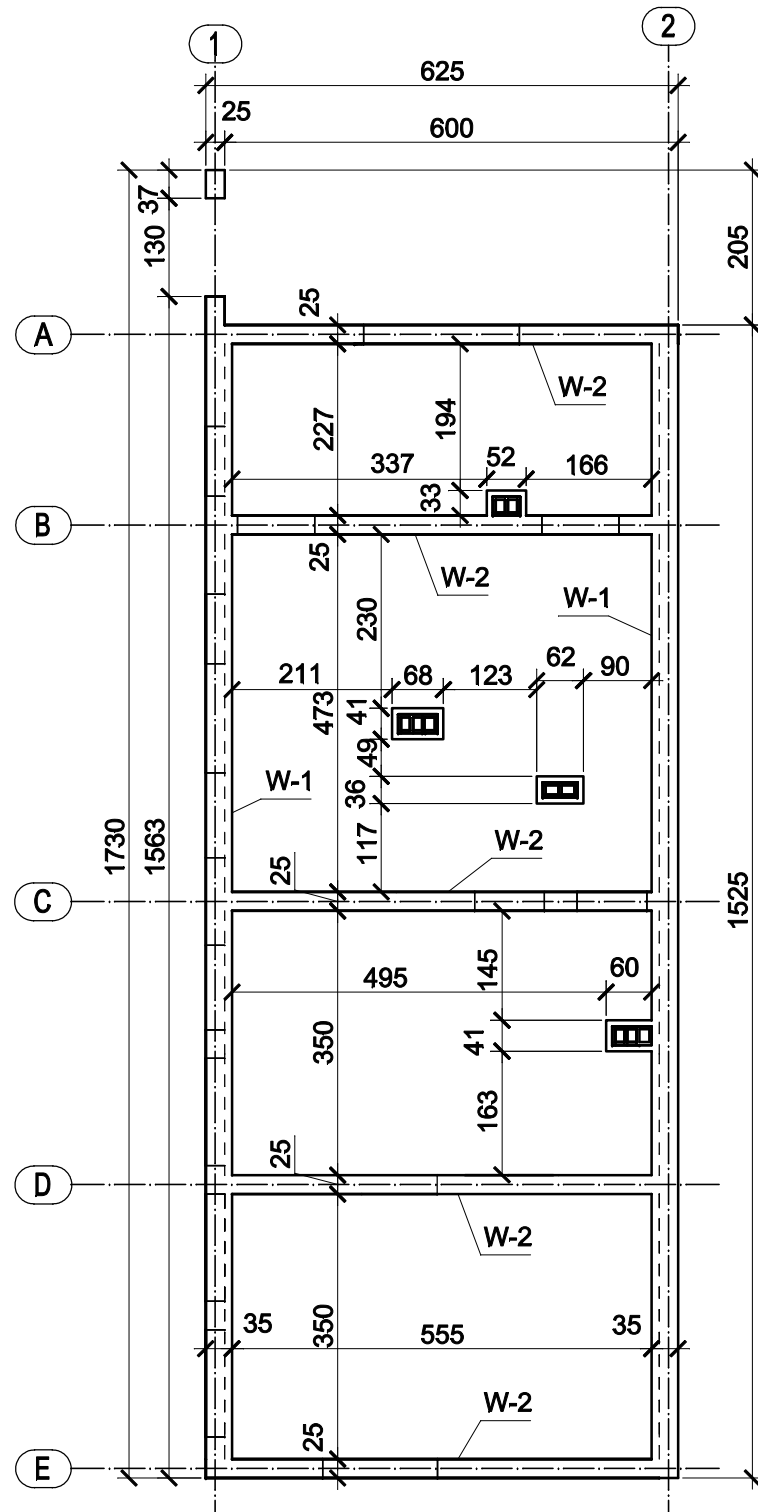


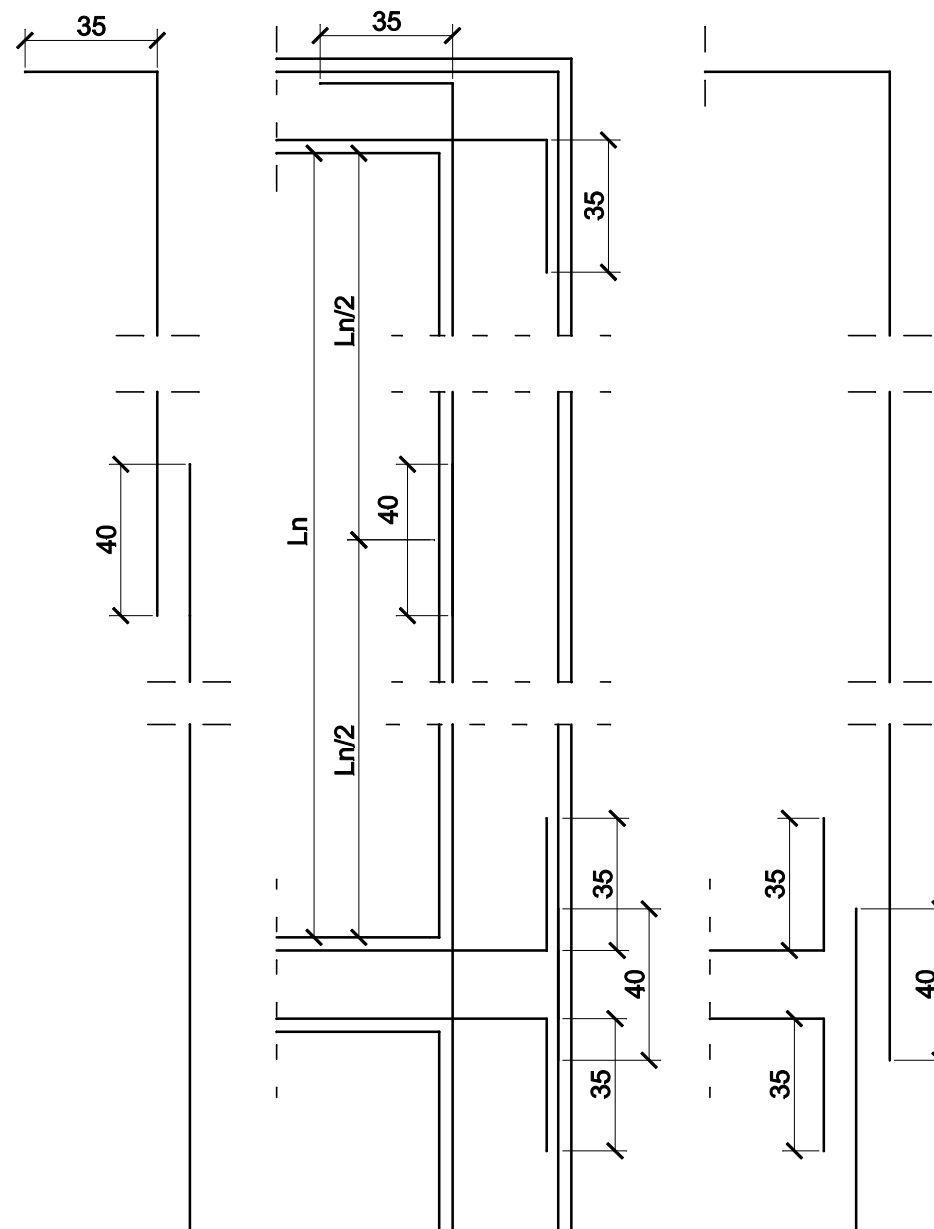
# Rzut wieńców

skala 1:100



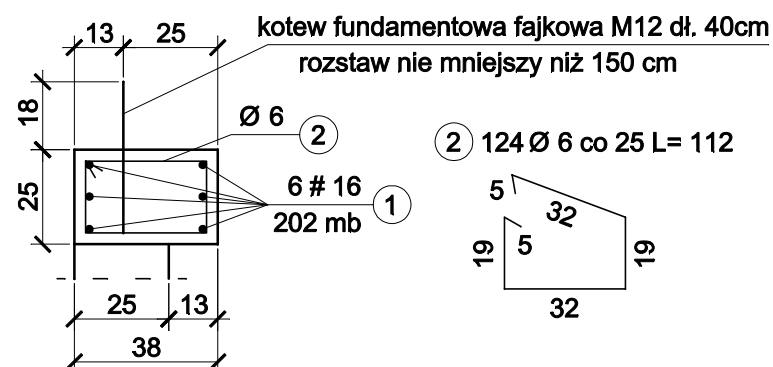
# Szczegóły łączenia prętów w narożach

skala 1:20



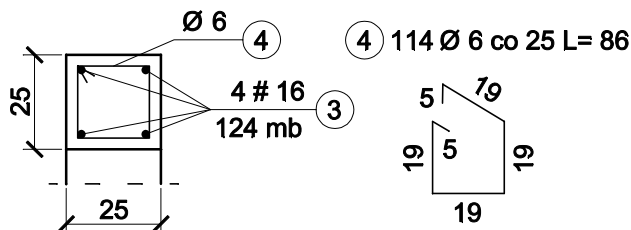
# Wieniec W-1

skala 1:20 wyk. 30,5 mb



# Wieniec W-2

skala 1:20 wyk. 28 mb



## WYKAZ STALI PROFILOWEJ

Ilość	Wyszczególnienie	Długość	Masa jednostkowa	Masa ogólna	Uwagi:
	Profil	mm	kg/szt. kg/m	kg	
20	KOTEW FAJKOWA M12	400	0.458	9.16	
20	PODKŁADKI DO ŚRUB M12	-	0.002	0.08	
20	NAKRĘTKI DO ŚRUB M12	-	0.016	0.32	
RAZEM [kg]				9.57	

## WYKAZ STALI ZBROJENIOWEJ

Nr	Średnica [mm]		Długość [cm]	Ilość [szt.]	Długość całkowita [m]	
	Ø	#			St3S	RB500W
	Ø6	#16				
1		16	20200	1		202.00
2	6		112	124	138.88	
3		16	12400	1		124.00
4	6		86	114	98.04	
Długość ogółem [m]					236.92	326.00
Masa jednostkowa [kg/m]					0.222	1.578
Masa ogółem [kg]					52.60	514.43
Masa razem [kg]					52.60	514.43

Beton konstrukcyjny C20/25  
 Stal zbrojeniowa RB500W, St3S  
 Wymiary podano w mm, poziomy w m.

## PROJEKT BUDOWLANO-WYKONAWCZY

<b>AAG s.c.</b> AnArchi Group s.c. ul. Chorzowska 64 44.100 Gliwice biuro@a-ag.com.pl www.a-ag.com.pl tel. [032] 331 16 17 fax. [032] 334 71 69	Nazwa zadania: Rewaloryzacja Wzgórza Zamkowego wraz z zabezpieczeniem i odtworzeniem elementów zabytkowych w Będzinie przy ulicach: Góra Zamkowa, Modrzewjowska, Zamkowa, al. H. Kołtāja, Podzamcze; na działkach nr 1/1, 2/1, 52, 57, 58/1, 58/2, 60/1, 60/2, 116, 117/1, 117/2, 165, 168, 151, 197, 199, 119/2, 198, 120	Główny projektant: mgr inż. Marian Sokołowski uprawnienia budowlane do projektowania w specjalności konstrukcyjno-budowlanej nr 563/83	Numer projektu: <b>AAG/09/0024</b>
	Inwestycja: Rewaloryzacja Wzgórza Zamkowego wraz z zabezpieczeniem i odtworzeniem elementów zabytkowych w Będzinie w ramach projektu subregionalnego pn.: "Zachowanie dziedzictwa kulturowego i osiągnięć kulturalnych Zagłębia".	konstruktor sprawdzający inż. Michał Grabarczyk Uprawnienia budowlane w specjalności konstrukcyjno-budowlanej nr SLK0495/PWOK/04	Data: <b>grudzień 2009</b> Branża: <b>konstr.</b>
Koordynacja proj.: mgr inż. arch. Konrad Odziomek inż. arch. Agata Bobowska	Tytuł rysunku: <b>Budynek administracyjny – Wieńce żelbetowe</b>	Numer rysunku: <b>k-02</b>	

Wszelkie niezgodności i nieścisłości pisemnie uzgodnić z projektantem; wymiary i rzędne sprawdzić na budowie